

WILLKOMMEN DAHEIM!



Schlosspark Velm – Wohnen am See



**Provisionsfrei
direkt vom
Bauträger!**

**WILLKOMMEN
DAHEIM!**

Inhaltsverzeichnis

Die Idee	3
Der Baustoff	4
Ihre Vorteile auf einen Blick	5
Der Standort	6
Die Objekte	7
Die Ausstattung	9
Ansichten	14
Ihr persönlicher Ansprechpartner	15

Die Idee



Die Maba Fertighaus GmbH entwickelt innovative Wohnprojekte und übernimmt hierbei die gesamte Abwicklung. Somit ist gewährleistet, dass alle Leistungen aus einer Hand stammen und Ihr persönlicher Aufwand auf ein Minimum reduziert wird.

Wohnprojekte von Maba sind in kurzer Zeit bezugsfertig. Während andere also noch über Aushub, Leitungsführung, Kanal und sonstige Arbeiten nachdenken, suchen Sie sich bereits Ihre Einrichtung aus.



Der Baustoff

Ziegelit® ist ein **natürlicher Baustoff**, der einen hohen Anteil an hochwertigem Ziegelsplitt enthält. Bei diesem Baustoff sind ein hoher Grad an Wohnbehaglichkeit, Baugenauigkeit sowie eine rasche Errichtung und professionelle Abwicklung gewährleistet. Die MABA Fertighaus GmbH ist der einzige österreichische Fertighausanbieter, welcher den **ökologisch geprüften, massiven und natürlichen Baustoff Ziegelit®** verbaut.

Die wesentlichsten Vorteile auf einen Blick:

- ✓ angenehmes Raumklima durch sehr hohe Speicherfähigkeit
- ✓ hervorragender Schallschutz durch Massivbauweise
- ✓ Kachelofeneffekt im Winter – Kühleffekt im Sommer
- ✓ exzellenter Brandschutz
- ✓ maximale Wertbeständigkeit



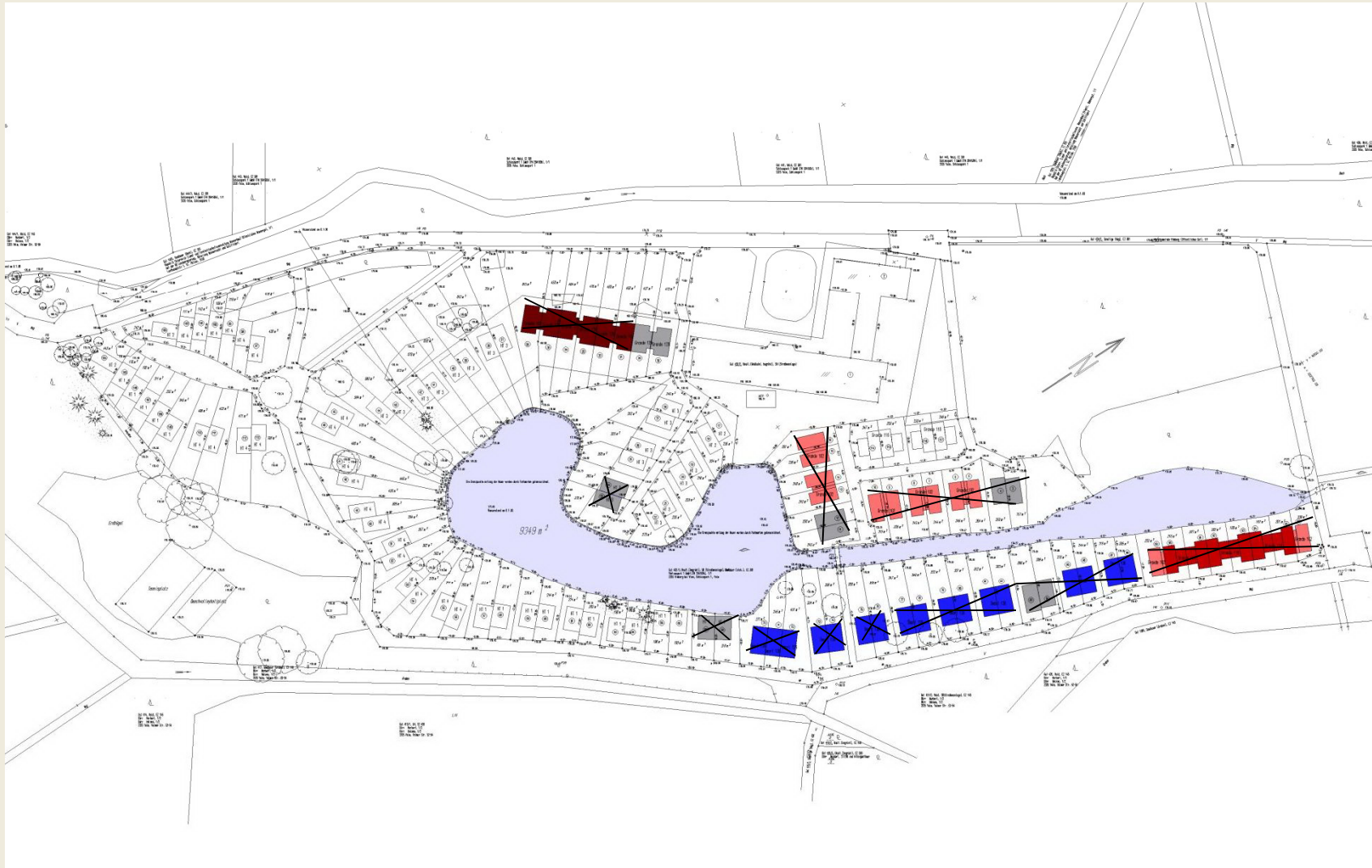
Ihre Vorteile auf einen Blick

MABA HAUS sorgt dafür, dass Ihnen in Ihrem neuen Zuhause nichts fehlt! Wir kümmern uns nicht nur um Ihre eigenen vier Wände, sondern auch um den Komfort in der gesamten Anlage.

- ✓ Niedrigenergiehaus in massiver Bauweise
- ✓ fixer Preis ohne Überraschungen
- ✓ professionelle Abwicklung
- ✓ ökologischer Baustoff
- ✓ jahrelange Erfahrung in der Projektabwicklung
- ✓ Verkauf, Bemusterung, Bauleitung und Übergabe – alles aus einer Hand!



Der Standort



Die Objekte

Ansichten und Eckdaten der Objekte

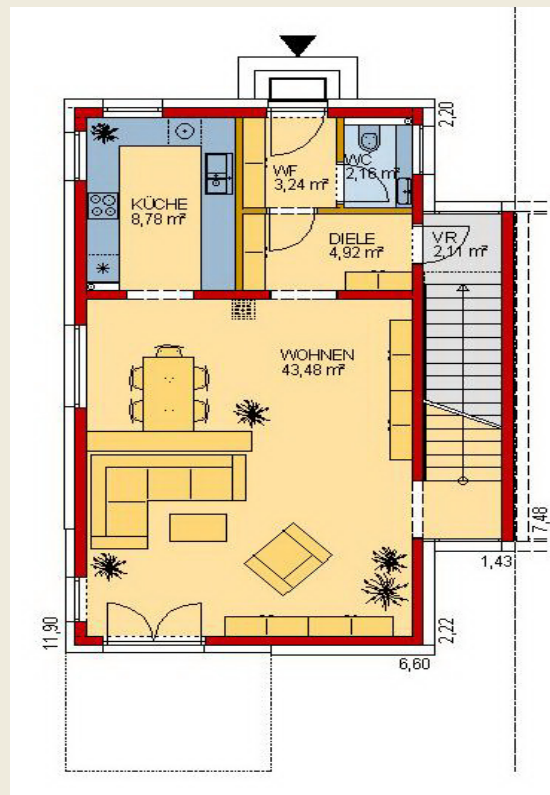


TOP	GRUNDGRÖSSE	HAUSGRÖSSE	HAUSTYP	KELLER	ZIMMER
29	472	129	Musterhaus Purple		
30	437	129	Musterhaus Purple		

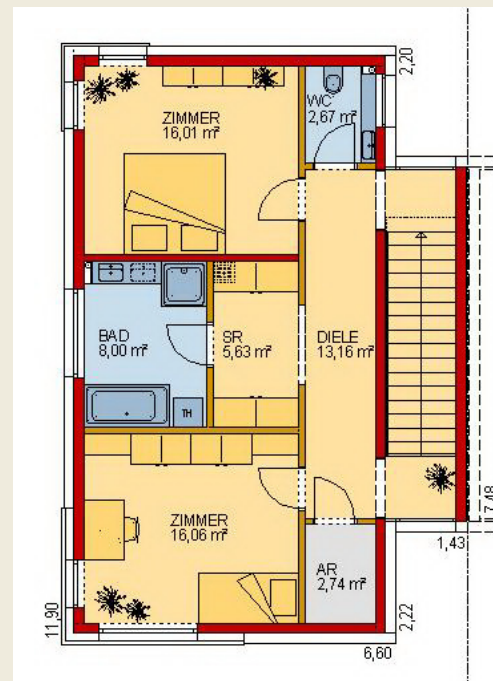
Die Objekte

Grundrisse der Geschosse

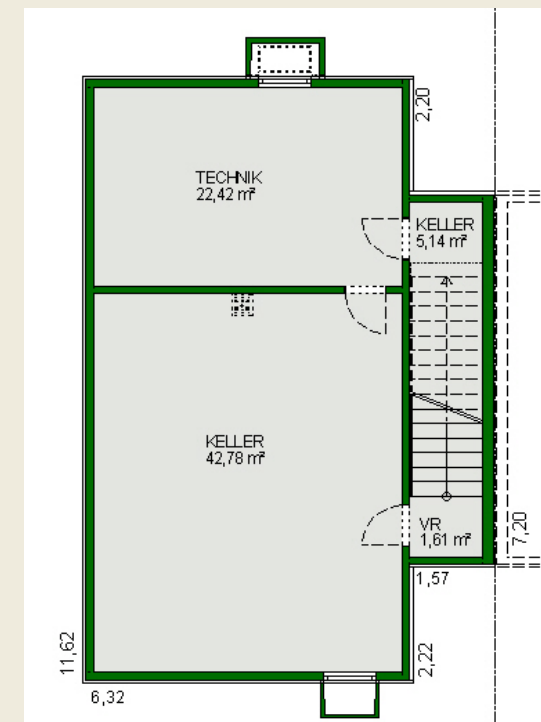
Erdgeschoss



Obergeschoss



Keller



* Systemänderungen vorbehalten!

Die Ausstattung

Allgemein

- Planung: Einreich-, Ausführungs- und Detailplanung; Energieausweis, alle erforderlichen Befunde, Genehmigungen und Bestätigungen für die von uns erbrachten Leistungen
- Baumanagement: Bemusterung der Ausstattung mit unseren Beratern; Qualitätssicherung und Bauleitung samt Baustellenkoordination; Erstellung des SIGE-Planes

Fundament ohne Keller

- Fundament: Stahlfundamentplatte ca. 30 cm inklusive lt. Statik erforderlicher Bewehrung Erdung lt. ÖNORM

Die Ausstattung

Keller

Fundament bei Unterkellerung:	Stahlbetonfundamentplatte ca. 30 cm inklusive lt. Statik erforderlicher Bewehrung, Erdung lt. ÖNORM
Wände:	Betonfertigteilewände, 15cm oder 20cm stark inklusive Elektroleerverrohrung, erforderliche Rohrdurchführungen für Versorgungsleitungen, (Kanal, Gas, Strom, Wasser, Telefon)
Abdichtung gegen temporäres Wasser:	Feuchtigkeitsabdichtung der Kellerwände bei den Fugen und Durchlässen gegen temporäres Wasser; Sockeldämmung mit XPS Platten, einschließlich Sockelputz
Bodenaufbau:	Stahlbetonplatte händisch geglättet, Estrich, ca. 5 cm stark
Decke:	Hohldiehlendecke 20 cm stark, Elementdecke falls lt. Statik erforderlich
Treppe:	Betonfertigteiltreppe für Fliesenverlegung gerichtet
Fenster im Keller:	Kunststofffenster mit Isolierverglasung und Dreh-Kippbeschlag, massive Lichtschächte mit Abdeckung soweit erforderlich
Türen:	Kellertürzargen aus Stahlblech grundiert

Die Ausstattung

Wohnhaus EG und OG belagsfertig

Außenwände:	Ziegelit-Fertigteilwände 20 cm stark, besonders atmungsaktiv, hoch schalldämmend und wärmespeichernd, sowie äußerst formstabil und langlebig
Innenwände:	<u>tragende Innenwände:</u> Ziegelit – Fertigteilwände nach statischem Erfordernis 15 oder 20 cm lt. Plan; <u>Nicht tragende Innenwände:</u> Leichtbauwände
Geschoßdecken:	<u>Decke über EG:</u> Massive Hohldielendecke, 20 cm stark lt. Statik <u>Decke über OG:</u> Massive Hohldielendecke, 20cm stark lt. Statik samt erforderlicher Wärmedämmung EPS W20 22cm und begehbare Belag mit 5cm Estrich; Dachbodenzugstreppe
Bodenaufbau:	<u>EG:</u> 5 cm Estrich auf Wärmedämmung; <u>OG:</u> 5 cm Estrich auf Trittschalldämmung
Treppe:	Betonfertigteiltreppe lt. Plan für 1,5cm starken Holz- oder Fliesenbelag gerichtet
Trockenbau – Verkleidung:	Verkleidung mittels Gipsbauplatten nach Erfordernis (Installationsleitungen und dergleichen) Verschluss der Installationsschlitze, Deckendurchbrüche und Elementfugen.
Eingangspodest:	Betonfertigteilelement mit Gitterrost und Strukturbetonoberfläche
Fassade:	BAUMIT Wärmeschutzfassade, 20 cm stark mit 2mm färbigem Edelputz; Fassadenfarbe lt. vorliegendem Farbkonzept
Hauseingangstür:	Aluminiumtür in weiß, Mehrfachverriegelung, glatter Füllung, Wärmedämmverglasung und Beschlag lt. Muster.
Fenster und Fenstertüren:	Kunststofffenster in weiß mit stabilem Stahlkern und 2 Dichtungen, Thermospezialverglasung (U-Wert Glas 1,1 W/m ² K) mit Beschichtung und Gasfüllung

Die Ausstattung

Dachkonstruktion

a) Walmdachkonstruktion mit gehobelten Sparrenvorköpfen und darüber liegender Vordachschalung fertig lasiert, Vordeckbahn, Konterlattung, Lattung, Dachdeckung mit Eternit-Betondachstein; Hängerinnen, Abfallrohre und sonstige Verblechung aus verzinktem Stahlblech

b) Flachdachkonstruktion mit gehobelten Sparrenvorköpfen und darüber liegender Vordachschalung fertig lasiert, Vollholzschalung, Dachdeckung mit Spezialdachfolie, thermisch verschweißt; Hängerinnen, Abfallrohre und sonstige Verblechung aus verzinktem Stahlblech

Elektroinstallationen:	Gesamte Elektroinstallation einschließlich Verteiler mit Sicherungsautomaten lt. EVU bzw. ÖNORM samt Schalter, Auslässe und Dosen entsprechend dem Haustechnikplan inkl. Vorbereitung für TV, SAT, Klingel und Außenlicht
Sanitärinstallation:	Gesamte Installation mit Kalt-/Warmwasser sowie Abfluss- und Entlüftungsleitungen lt. Haustechnikplan für 2 Hänge-WC, 1 Handwaschbecken, 1 Waschtisch, 1 Badewanne, 1 Dusche, Abwasch, Geschirrspüler und 1 Gartenwasserleitung
Heizung:	Luftwärmepumpe (Aufstellung im Technikraum) Viessmann Vitocal 300A-AWC-I (Innenaufstellung) Luftwärmepumpe mit einer modulierenden Leistung von 3-9kW mit 300 Ltr. Speicher für Heizung und Trinkwassererwärmung. Fußbodenheizung im EG+OG

Die Ausstattung

Wohnhaus EG und OG schlüsselfertig

Malerarbeiten:	Spachtelung der Wände und Decken im EG und OG samt Malen mit wischfester weißer Innendispersionsfarbe (inkl. Technikraum)
Fliesenleger:	Bodenfliesen mit Sockel im Vorraum EG, Bad und WC; im Badezimmer sind die Wände bis ca. 2m Höhe verflies (lt. Musterkollektion), im Technikraum wird der Boden mit Sockelleisten verflies
Bodenleger:	Sämtliche Zimmer im EG und OG, Vorraum im OG sowie Küche mit Laminatboden einschließlich Holzsockelleisten (lt. Musterkollektion)
Innentüren:	Qualitätsinnentüren mit passenden Zargen mit Drückergarnitur (lt. Musterkollektion)
Treppe EG-OG:	Trittstufen in Buche, Setzstufen weiß (nur Treppe EG-OG) Geländerbrüstung des Modultreppengeländer in weiß mit Handlauf in Buche (auch für Treppe KG-EG)
Fensterbänke:	Innenfensterbänke aus Kunststoff weiß
Sanitäre Einrichtung:	Sanitäre Einrichtungsgegenstände lt. Plan; Ausführung in Keramik weiß, Laufen Pro B, oder Gleichwertiges, Badewanne in Kunststoff weiß, Armaturen Hansa Polo, oder Gleichwertiges; Keramik-Hänge-WC mit Unterputz-Spülkasten (lt. Musterkollektion)

Bei technisch erforderlichen bzw. gestalterisch bedingten Änderungen wird jedenfalls gleiche oder bessere Qualität zugesichert. Weiters sind sämtliche Abbildungen Symbolfotos und können somit Elemente enthalten, die Sie zusätzlich bestellen müssen.

WILLKOMMEN DAHEIM!



Ansichten



Ihr persönlicher Ansprechpartner



MABA Fertighaus GmbH

Hotline

+ 43(0) 800 / 809 810

info@mabahaus.at

www.mabahaus.at

Wir freuen uns sehr, Sie bei Ihrem Eigenheimprojekt begleiten zu dürfen und stehen für Terminvereinbarungen und Fragen telefonisch und persönlich gerne zur Verfügung.

